



若林区 荒井東2丁目

販売価格 **2,980** (税込) 万円

仙台市営地下鉄東西線「荒井」駅徒歩 **18**分

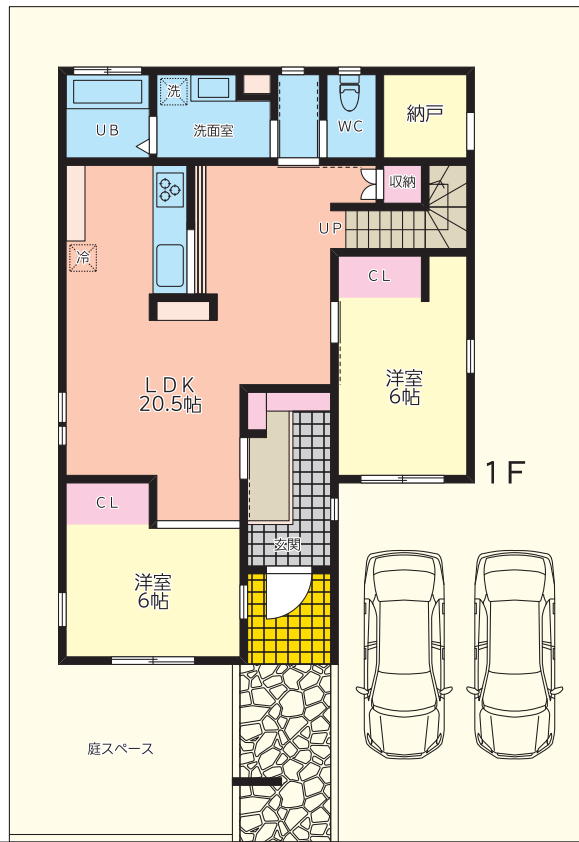
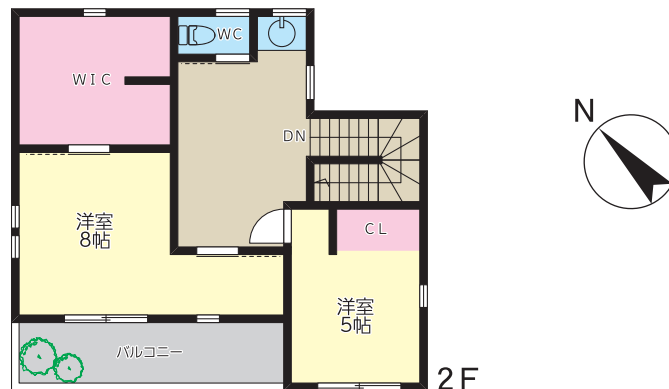
~Life Information~

- ファミリーマート若林荒井店 …… 450m
- ヤマザワ荒井店 …………… 1,000m
- ツルハドラッグ仙台荒井東店 …… 350m
- クロスモール仙台荒井 …………… 2,100m
- 仙台市立七郷小学校 …………… 1,000m
- 仙台市立七郷中学校 …………… 500m
- あっぷる荒井こども園 …………… 800m

カーナビ:仙台市若林区荒井東2丁目9-10



住環境良好・充実設備・リフォーム済!



※図面と現況が異なる場合は、現況優先とさせていただきます。

~リフォーム内容~(R6.2月完了)

- 壁クロス張替え(アクセント多数)
- 洗面所・トイレ~床CF張替え
- 畳表替え、ハウスクリーニング、高圧洗浄等

【物件概要】

- 物件種目 / 定期借地権付住宅
 - 所在地 / 仙台市若林区荒井東2丁目9-10
 - 交通 / 仙台市営地下鉄東西線「荒井」駅徒歩18分
 - 土地面積 / 202.88㎡
 - 建物面積 / 延べ131.65㎡
 - 構造 / 木造2階建
 - 間取タイプ / 4S LDK
 - 建築年月 / 2015年11月
 - 土地権利 / 定期借地権
 - 地目 / 宅地
 - 都市計画 / 市街化区域
 - 用途地域 / 第2種住居地域
 - 建ぺい率 / 60%
 - 容積率 / 200%
 - 接道 / 南西側15m県道
 - 駐車場 / 有(2台分)
 - 現況 / 空
 - 引渡日 / 即時
 - 設備 / 都市ガス・上下水道・太陽光パネル・オール電化
- ※定期借地権 期間:2067年4月19日まで
地代:月額35,200円
※土地買取可能(売主:仙台市)



(公社)全国宅地建物取引業協会会員 (公社)全国宅地建物取引業保証協会会員
東京都知事(6)第77704号

株式会社 ニブリック

at home

〒110-0016 東京都台東区台東3-42-7

松田商事ビル2F

TEL **03 (3832) 6699** (代)

FAX **03 (3832) 6690**

土・日・祝日定休

担当: 平山090-1439-1950

客付会社様へ

土・日・祝日の
お問い合わせは
担当携帯まで
お願い致します

■手数料: 3%(税込)

■取引態様: 売主

■情報公開日: 2024.10.7

不動産会社間専用図面

図面コード: 6930920A 05290135-1