



# グローベルザ・プレイス 舎人親水公園218

販売価格 **2,780** (税込) 万円

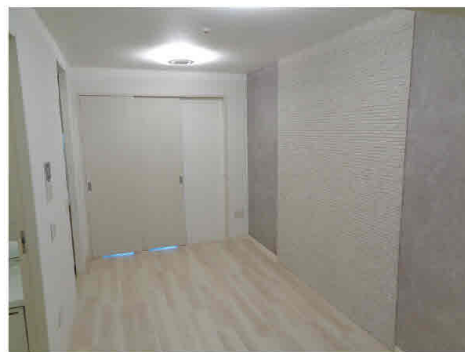
日暮里・舎人ライナー「舎人」駅徒歩**11分**  
「見沼代親水公園」駅徒歩**12分**

専有面積 53.67㎡ バルコニー面積 8.03㎡

map 足立区古千谷本町3-9-10



## 3LDK リフォーム済 2駅利用可



### ~Life Information~

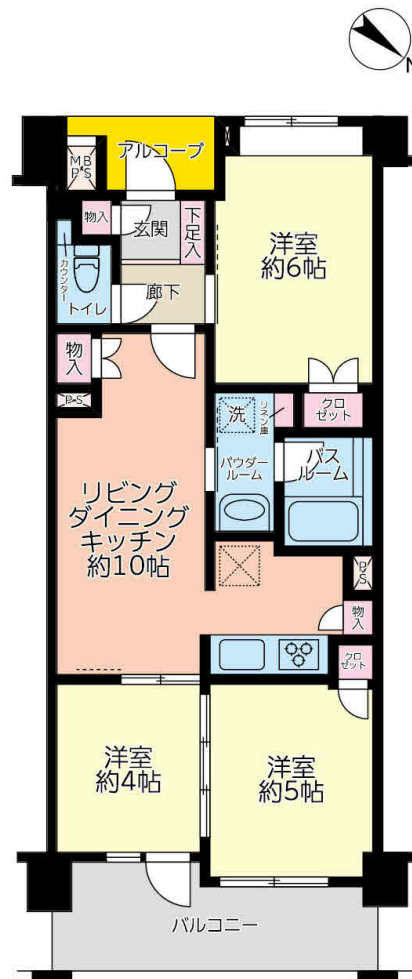
- 古千谷小学校 ..... 徒歩 3 分
- 伊興中学校 ..... 徒歩 17 分
- ベルクス ..... 徒歩 6 分
- セブンイレブン ..... 徒歩 5 分

### 【リフォーム内容】(令和6年5月完了)

- 全居室フロアタイル貼り
- クロス貼替(アクセントクロス使用)
- 浴室コーキング  
シャワーヘッド・ホース交換
- キッチンコーキング
- 全居室シーリングライト設置
- ハウスクリーニング.....etc

### 【物件概要】

- 物件種目 / マンション
  - 所在地 / 足立区古千谷本町3-9-10
  - 交通 / 日暮里・舎人ライナー  
「舎人」駅徒歩11分  
「見沼代親水公園」駅徒歩12分
  - 構造 / 鉄筋コンクリート造陸屋根  
4階建2階部分
  - 専有面積 / 壁芯53.67㎡(16.23坪)
  - バルコニー面積 / 8.03㎡
  - 建築年月 / 2008年(平成20年)1月
  - 総戸数 / 65戸
  - 土地権利 / 所有権
  - 用途地域 / 第1種低層住居専用地域
  - 駐車場 / 空無
  - 駐輪場 / 有 年額1,200円/台
  - バイク置場 / 有 月額3,000円/台
  - ペット / 可 ※飼育細則有り
  - 管理形態 / 全部委託
  - 管理方式 / 日勤(月~木・土)
  - 管理費 / 月額9,300円
  - 修繕積立金 / 月額12,880円
  - 現況 / 空家(リフォーム済)
  - 引き渡し / 即時
- ※中古マンションにつき、  
現況有姿売買とさせていただきます。  
※司法書士売主指定



218

※図面と現況が異なる場合は  
現況優先といたします。



(公社)全国宅建物取引業協会会員 (公社)全国宅建物取引業保証協会会員  
東京都知事(5)第77704号

# 株式会社 ニブリック

at home

〒110-0016 東京都台東区台東3-42-7

松田商事ビル2F

TEL **03(3832)6699** (代)

FAX **03(3832)6690**

土・日・祝日定休

担当: 山崎090-2325-6925  
yamazaki@niblick.co.jp

客付会社様へ

カギ現地  
広告可

■手数料: 3%(税込)

■取引態様: 売主

■情報公開日: 2024.5.29

不動産会社間専用図面

図面コード: 6930522A 05250117-1