



巨理町逢隈鹿島

高台の開発分譲地・6LDKリフォーム済

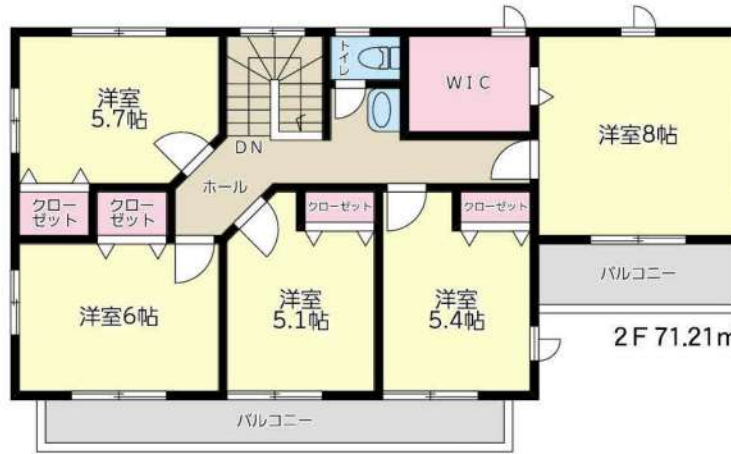
土地153坪 建物43坪 P4台可

販売価格 **3,280** (税込) 万円

J R 常磐線「巨理」駅徒歩 **15**分

～Life Information～

- ファミリーマート巨理公園前店… 450m
- 薬王堂巨理祝田店… 850m
- ヨークベニマル巨理店… 1,200m
- 巨理町立巨理小学校… 800m
- 巨理町立巨理中学校… 1,500m



※図面と現況が異なる場合は、現況優先とさせていただきます。

～リフォーム内容～(R5年11月完了)

- 壁クロス張替え(アクセント多数)
- 洗面所・トイレ～床CF張替え
- 和室～畳表替え・襖張替え
- ハウスクリーニング・高圧洗浄等

【物件概要】

- 物件種目/リフォーム済み建物
- 所在地/巨理郡巨理町逢隈鹿島 字倉庭40-71(住居表示)
- 交通/J R 常磐線「巨理」駅徒歩15分
- 土地面積/地積506.95㎡(153.35坪)
- 建物面積/延べ142.42㎡(43.08坪)
- 構造/木造セメント板葺2階建
- 間取タイプ/6LDK
- 建築年月/平成28年5月 築8年
- 土地権利/所有権
- 用途地域/第1種中高層住居専用地域
- 建ぺい率/60%
- 容積率/200%
- 接道/北側5.5m町道・南東側6m町道
- 駐車場/4台
- 現況/空家
- 引渡日/即日
- 設備/電気・上水道・下水道・太陽光発電システム



(公社)全国宅地建物取引業協会会員 (公社)全国宅地建物取引業保証協会会員
東京都知事(5)第77704号

株式会社 ニブリック

at home

〒110-0016 東京都台東区台東3-42-7

松田商事ビル2F

TEL **03(3832)6699** (代)

土・日・祝日定休

FAX **03(3832)6690**

担当: 平山090-1439-1950

客付会社様へ
土・日・祝日の
お問い合わせは
担当携帯まで
お願い致します

■手数料: 3%(税込)

■取引態様: 売主

■情報公開日: 2024.3.19

不動産会社間専用図面

図面コード: 6930311A 05230057-1